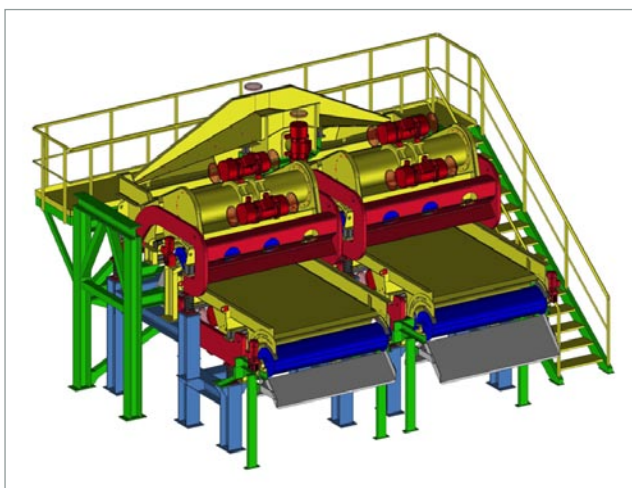


MAGNETABSCHIEDEANLAGE ZUR ENTFERNUNG VON MAGNETISCHEN SPÄNEN AUS MESSINGSPÄNEN.

3D CAD ENGINEERING



ANWENDUNG UND FUNKTION:

Eingebaut bei einem renommierten Buntmetallerzeuger dient die Anlage zur Entfernung von magnetischen Spänen aus einem kontinuierlichen Messingspänemassenstrom.

TECHNISCHE DATEN:

Messingspänemassenstrom: 80 t/h
 Magnettrommeln: 4 Stück je 2000 breit
 Platzbedarf: ca. 6000 x 6000 x 5000 mm
 Schwingfrequenzen: 12,5 Hz

BESONDERHEITEN:

- Sehr hohe Durchsatzleistung
- Hohe Produktreinheit am Auslauf
- Wenig Verschleppung von Messingspänen in magnet. Fraktion
- Alle Schwingungsmaschinen mit Gegenschwingmassen isoliert. (Reduziert Fundamentalschwingungsemission)
- Schwingmaschinen jeweils paarweise 180° phasenversetzt angesteuert. (Reduziert Luftschwingungsemission)